



## Комплект монтажника



Дюбель MULTI PLUG



**multi set**  
ПРОФЕССИОНАЛЬНЫЙ КРЕПЕЖ



+

бита TORX



## ДЛЯ ЛЮБЫХ ОСНОВАНИЙ

материал дюбеля: нейлон  
материал шурупа: электрооцинкованная сталь



блистер      оптовая упаковка

В комплекте монтажника:  
нейлоновый дюбель - 16 шт.;  
шуруп - 16 шт.; бита TORX - 1 шт.

## ПРЕИМУЩЕСТВА

- материал дюбеля, нейлон, устойчив к воздействию химических веществ и влаги;
- шестигранная форма дюбеля предотвращает проворачивание в стене;
- широкий, но тонкий фланец дюбеля препятствует продавливанию в стену;
- закаленный шуруп обеспечивает надежный и легкий монтаж;
- шлиц torx - надежная фиксация рабочего инструмента;
- нормированное оцинкованное покрытие шурупа предохраняет от коррозии.

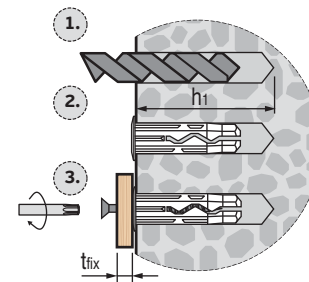
## Технические параметры

ТИПОРАЗМЕР	дюбель d x L	шуруп d x L	d <sub>0</sub>	h <sub>1</sub>	t <sub>fix</sub>
multi 6 / 4x40	6x25	4x40	6(5*)	30	10
multi 6 / 4x45	6x25	4x45	6(5*)	30	20
multi 8 / 4x40	8x32	4x40	8(6*)	37	10
multi 8 / 4x50	8x32	4x50	8(6*)	37	20

d - диаметр      L - длина      \* - диаметр сверла для гипсолита, пенобетона и газобетона  
d<sub>0</sub> - диаметр сверла  
h<sub>1</sub> - min. глубина сверления      t<sub>fix</sub> - max толщина приклеиваемого материала

## МОНТАЖ

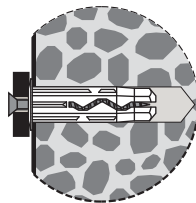
1. Просверлите отверстие в соответствии с таблицей (d<sub>0</sub>, h<sub>1</sub>).
2. Установите дюбель в отверстие.
3. Закрутите шуруп.



## Рекомендуемые нагрузки

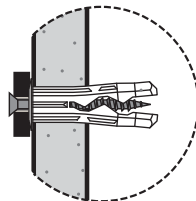
Бетон, Кирпич, Камень

multi 6            60 кг  
multi 8            90 кг



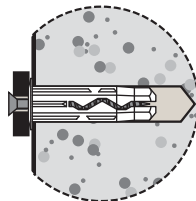
Гипсокартон 1 лист / 2 листа

multi 6            15 / 25 кг  
multi 8            18 / 30 кг



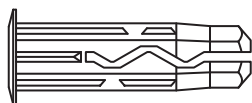
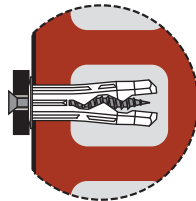
Пенобетон / Газобетон / Гипсолитовая плита

multi 6            12 / 15 / 25 кг  
multi 8            20 / 30 / 35 кг

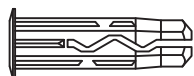


Пустотельный кирпич

multi 6            40 кг  
multi 8            60 кг



Ø 8 мм



Ø 6 мм



## ЛЮБЫЕ ЗАДАЧИ

