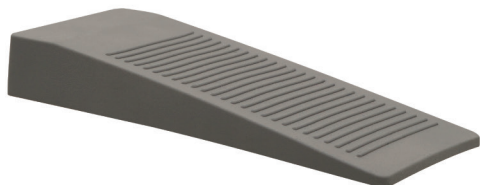




Стопор-клин 13



материал стопор-клина: термопластичный эластомер (ТЭП)



блистер



оптовая упаковка

Стопор-клин 25



материал стопор-клина: термопластичный эластомер (ТЭП)



блистер



оптовая упаковка



белый



серый



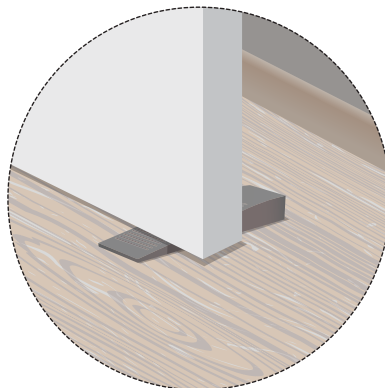
черный



коричневый



ПРИМЕНЕНИЕ



Стопор-клин выполняет функцию упора, предотвращая повреждения стен, дверей и окон. Изделие подходит для жилых и офисных помещений.

ТЕХНИЧЕСКИЕ ПАРАМЕТРЫ

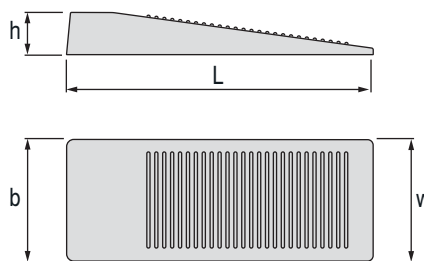
| ТИП | L | h | b | w |
|-----|-----|----|------|----|
| 13 | 95 | 13 | 38 | 38 |
| 25 | 108 | 25 | 44,5 | 29 |

L - длина стопор-клина h - высота стопор-клина b, w - ширины стопор-клина

ПРЕИМУЩЕСТВА

- устойчив к перепадам температур
- предотвращает повреждения стен, дверей и окон благодаря высокой эластичности материала
- возможность применения в условиях повышенной влажности

Стопор-клин 13



Стопор-клин 25

