



инструкция

Дюбель-хомут

ЕВРОПАРТНЕР®

производство в России с 2001



PDX Дюбель-хомут нейлоновый



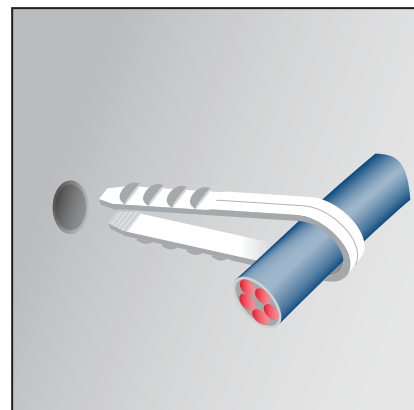
материал дюбель-хомута: нейлон



контейнер



оптовая упаковка



ПРИМЕНЕНИЕ

Дюбель-хомут нейлоновый предназначен для быстрого и надёжного крепления к бетонным и кирпичным поверхностям без использования дюбелей и шурупов, как внутри, так и вне помещений. Дюбель-хомут монтируется вместе с захваченным проводом в просверленное отверстие в стене.

Технические параметры

ТИПОРАЗМЕР	L	w	d ₀	d ₁	h ₁
	MM	MM	MM	MM	MM
PDX 5-10	46	11	6	5-10	30
PDX 11-18	54	15	6	11-18	32
PDX 19-25	64	23	6	19-25	32

L - длина дюбель-хомута

d₀ - диаметр сверла

h₁ - min. глубина сверления

w - ширина дюбель-хомута

d₁ - диаметр кабеля



бетон



полнотелый
кирпич



5

5

МОНТАЖ

1. Просверлите отверстие Ø 6 мм. Глубина сверления h₁.
2. Вставьте дюбель-хомут вместе с захваченным проводом в отверстие.

