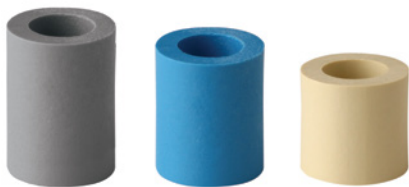
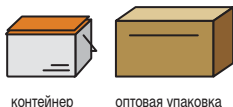




Ограничительная втулка для заклепки

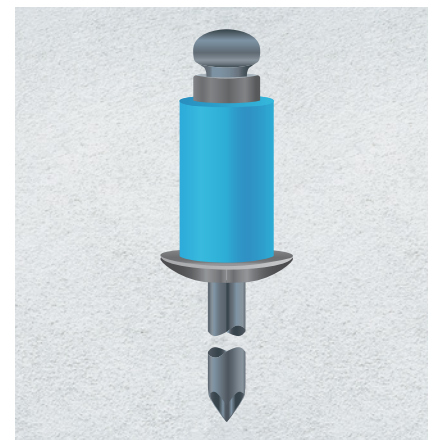
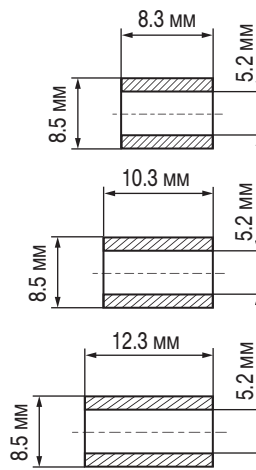


материал: безусадочный стеклонаполненный нейлон



контейнер

оптовая упаковка



ПРИМЕНЕНИЕ

При монтаже фиброцементных плит к металлической подсистеме вентилируемого фасада вытяжными заклепками на плиту оказывается значительное давление, что может привести к её разрушению.

Чтобы это предотвратить, используются ограничительные втулки, которые принимают на себя нагрузку, образующуюся при установке вытяжной заклепки.

Таким образом, осуществляется надежный монтаж фиброплиты, позволяющий избежать повреждений плиты при монтаже и компенсировать небольшие сдвиги, возникающие из-за разницы при тепловом расширении между плитой и металлическими направляющими.

ТЕХНИЧЕСКИЕ ПАРАМЕТРЫ

ТИП	L	d ₁	d ₂
	ММ	ММ	ММ
8,5/5,2 x 8,3 (бежевая)	8,3	8,5	5,2
8,5/5,2 x 10,3 (голубая)	10,3	8,5	5,2
8,5/5,2 x 12,3 (серая)	12,3	8,5	5,2

L - длина втулки
d₁ - внешний диаметр
d₂ - внутренний диаметр

